

留学生様募集 臨床試験の詳細

プロバイオティクスが海外渡航者の腸内細菌叢および薬剤耐性菌に与える影響の検討

株式会社ビューティアンドヘルスリサーチ

<https://b-hr.jp/>

はじめまして

ビューティアンドヘルスリサーチ

BHR です

株式会社ビューティアンドヘルスリサーチと
申します。

私たちは臨床試験を運営しています。

今日は臨床試験のご案内のため、お時間を
いただきました。



About Us



【称号】 株式会社ビューティアンドヘルスリサーチ
 【本社所在地】 東京都新宿区西新宿4-2-18 三共西新宿ビル4F
 【設立】 2006年9月26日
 【代表取締役】 倉持 正博
 【最高学術顧問】 川島 眞（東京女子医科大学名誉教授、東京薬科大学客員教授）

実績例

受託年度	試験分類	試験品分類	対象	受託年度	試験分類	試験品分類	対象	受託
2006	有用性	化粧品	美肌	2010	有効性	医薬部外品	試験品割付	20
2006	有用性	食品	美肌	2010	有効性	医薬部外品	試験品割付	20
2007	有用性	化粧品	乾燥肌	2010	用量依存性	医薬部外品	抗シワ	20
2007	有用性	医薬部外品	尋常性ざ瘡	2010	有用性	化粧品	美顔マスク評価	20
2007	安全性	医薬部外品	小児	2010	有効性	医薬部外品	試験品割付	20
2007	有用性	医薬部外品	美白	2010	有効性	医薬品	乾皮症	20
2007	有用性	医薬部外品	美白	2010	有効性	医薬部外品	乾燥肌	20
2007	有用性	医薬部外品	美白	2010	有効性	医薬部外品	抗シワ	20
2007	Ph II	医薬品	尋常性ざ瘡	2011	有用性	化粧品	肌荒れ防止	20
2007	有用性	医薬部外品	乾燥肌	2011	有用性	化粧品	試験品割付	20
2007	有用性	化粧品	日焼け止め	2011	有用性	化粧品	抗シワ	20
2007	有用性	医薬部外品	美白	2011	有用性	食品	美肌	20
2007	有用性	医薬部外品	抗シワ	2011	臨床研究	化粧品	官能評価	20
2007	有用性	食品	美肌	2011	有用性	医薬部外品	腋臭症	20
2008	有用性	医薬部外品	美白	2011	有用性	化粧品	抗シワ	20
2008	皮膚機能測定	—	小児	2011	有用性	化粧品	抗シワ	20
2008	Ph II	医薬品	尋常性ざ瘡	2011	有用性	化粧品	尋常性ざ瘡	20
2008	有用性	化粧品	美肌	2011	有効性	医薬部外品	試験品割付	20
2008	有用性	化粧品	美白	2011	有用性	化粧品	抗シワ	20
2008	Ph II	医薬品	尋常性ざ瘡	2011	有効性	医薬部外品	試験品割付	20
2008	有用性	化粧品	美白	2011	有用性	化粧品	抗シワ	20
2008	有用性	化粧品	乾燥肌	2011	有用性	化粧品	抗シワ	20
2008	有用性	化粧品	抗シワ	2011	有用性	化粧品	抗シワ	20
2008	有用性	化粧品+食品	老人性色素斑	2011	有用性	化粧品	抗シワ	20
2009	有用性	医薬部外品	抗シワ	2011	有用性	化粧品	抗シワ	20
2009	臨床研究	医薬品(OTC)	—	2011	有用性	化粧品	抗シワ	20
2009	安全性	化粧品	小児	2011	有用性	化粧品	抗シワ	20
2009	有効性	医薬部外品	乾燥肌(保湿)	2011	有用性	化粧品	抗シワ	20
2009	有効性	医薬部外品	知覚過敏	2011	有用性	化粧品	抗シワ	20
2009	有効性	医薬部外品	試験品割付	2011	臨床研究	皮膚	メラニン	20
2009	有効性	医薬部外品	抗シワ	2012	有用性	化粧品	美白	20
2010	後期Ph II	医薬品	尋常性ざ瘡	2012	有用性	医薬部外品	美白	20
				2013	有用性	医薬部外品	抗シワ	20

300+
Test case
at 2024/03

皮膚科専門医が8名所属



医師の監修のもと、臨床試験を実施



プロバイオティクスの臨床試験...

これは「^{ちけん}治験」?

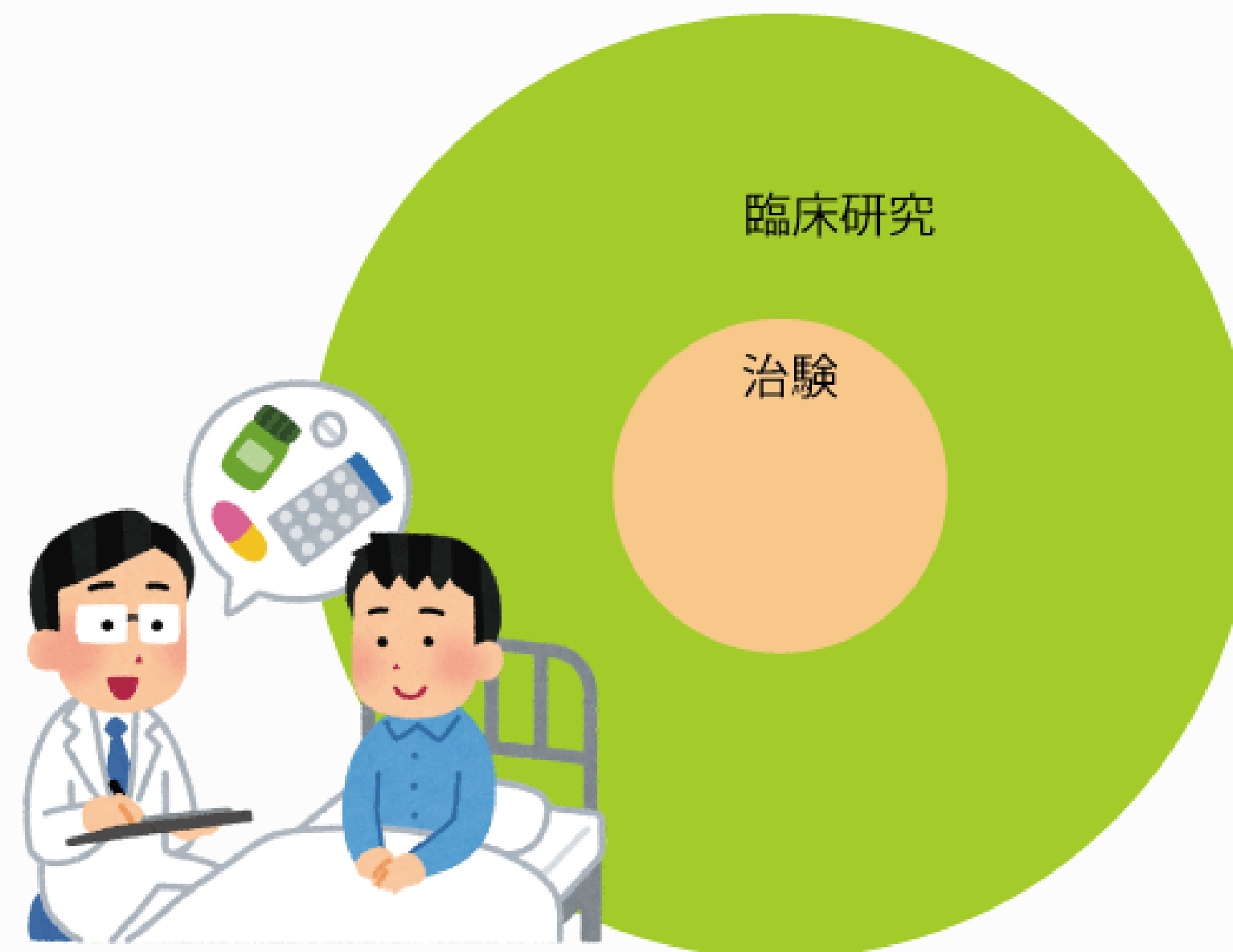
ちけん
治験

未承認や適応外の医薬品もしくは医療機器の製造販売に関して、医薬品医療機器等法上の承認を得るために行われる試験

臨床研究

ヒトを対象とした試験全般の総称。

既に効果が認められている物質に見込まれる別な効果を調査するための試験もこれに含む。



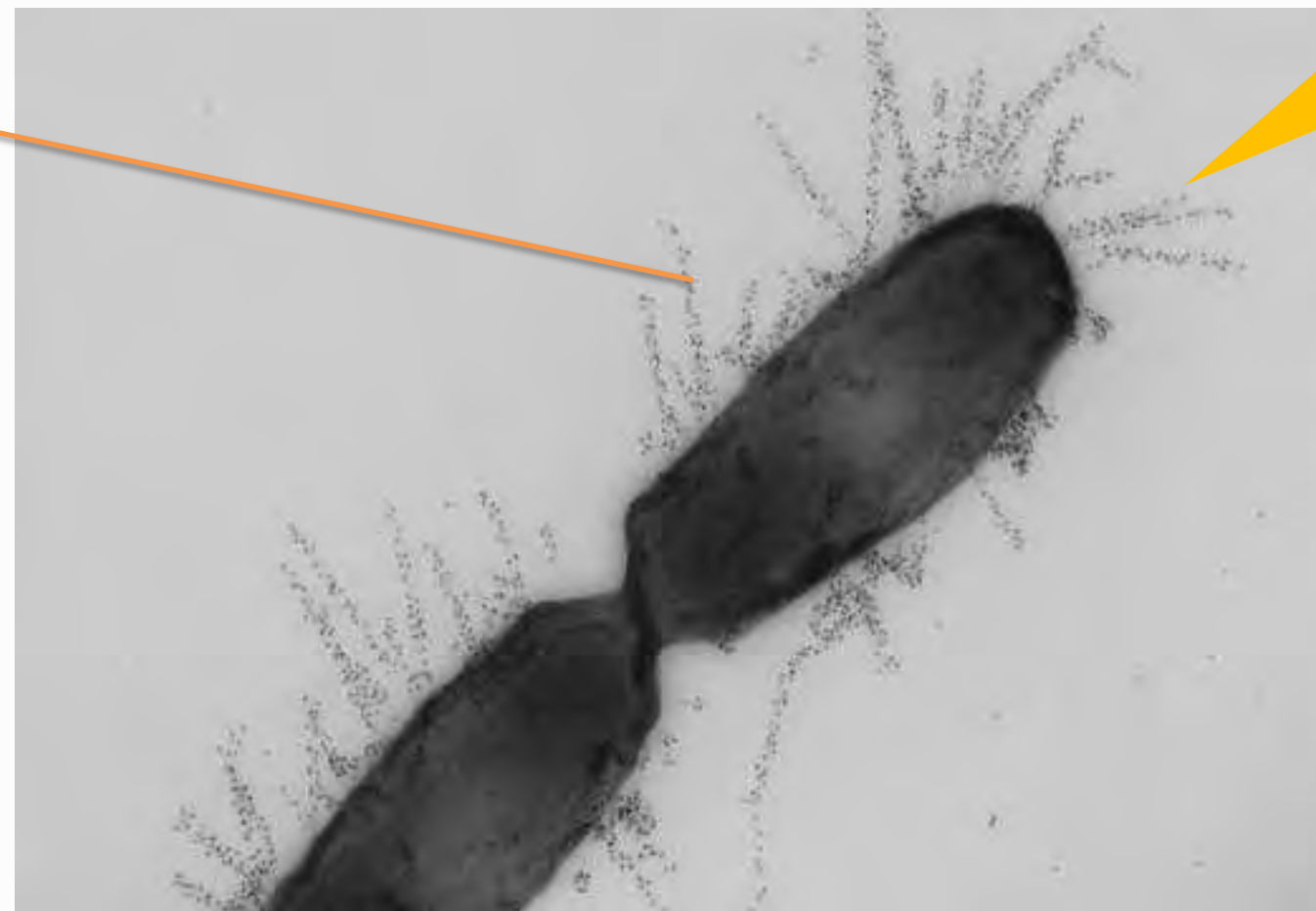
 これは**臨床研究**です！

About LGG®乳酸菌

※乳酸菌の中では
世界一研究されている

乳酸菌

ピリ



ラクチカゼイバチルスGG菌(LGG®乳酸菌)

生きてそのまま腸に届く

胃酸や胆汁に対する耐性をもつ「**持続性乳酸菌**」。生きてそのまま腸に届き、腸内環境を整える効果が確認されている。

腸に長くとどまる

表面に繊毛の「ピリ」を持っており、腸の壁にくっつく。長時間腸内にとどまる特徴が確認されている。



腸内環境の改善

花粉症の改善

お肌の潤いを保つ



この試験ではなにををするの？

① 乳酸菌サプリメントを摂取

サプリメントを留学1か月前～帰国2か月後の期間、毎日摂取します。サプリメント代はすべて無料です。

② 健康観察アプリでデータを送信

アプリで毎日の体調やお通じについてのアンケートを送信します。

③ 自宅で検便、指定施設へ送付

検便を実施します。
検便後は指定の方法で分析施設に郵送します。



 **完全来所不要**

お金はかかるの？

参加費用

無料

※データ通信費を除く

- 乳酸菌サプリメント代
- 検便郵送代
- 参加登録費
- アプリ利用料

一切ご負担いただく必要はありません。

※健康観察アプリ通信時のデータ通信料は参加者様ご負担です。

参加謝礼

最大

40,000円

指定口座振込

参加謝礼

最大 40,000円

指定口座へ振込

セブエリア限定

50

名様

※振込の前払いや振込日の指定などは一切お受けいたしかねます。
ご了承の上ご参加ください。



留学中のサポートはあるの？

診療施設紹介
&
医療費負担

- 日本国内の相談窓口(医師提携)
- 留学先の相談窓口(医師提携)※1
- 診察費やお薬代の負担なし※2



体調不良時の不安をサポート

※1 海外)受診時参加者様で建替、診断後後日費用分を事務局から被験者に清算。

※2 試験との関連がある場合。明らかに関連のない症状は参加者自己負担。

参加条件・手順



健康な日本人

治療中の病気や慢性疾患
(糖尿病、高血圧など)の
ない日本人の方



満 20～78歳

男女ともに参加OK


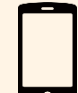


海外に行く 予定のある方

2024年7～12月の期間で
3日間～2か月間滞在を予
定している方

参加手順

アンケート回答

Googleフォーム  



オンライン説明会

Zoom会議  



試験参加開始

ご自宅に到着 

オンラインで手続完了



デメリットはないの？

- 「でんぷん」を服用いただく可能性があります。

試験品には「LGG®乳酸菌」と「でんぷん」の2種類があります。

参加者様に試験品の種類は公表いたしません。

- 乳酸菌がおからだに合わない場合があります。

牛乳やヨーグルトを食べるとおなかを下しやすい方は、摂取により下痢を誘発する可能性があります。**この試験の指定摂取量でおなかを下すのはかなりレアケースです。**

- アンケートの送信や、検便を行います。

試験期間中に毎日健康日記のアンケートにご回答いただくのに加え、計4回の検便を実施いただきます。

アンケートの送信や検便の提出がない場合は参加途中で試験が終了し、協力費のお支払いは致しかねます。

- 食品の制限があります。

試験品による効果を検証するため、試験参加中は乳酸菌を含む食品、飲料等の摂取を控えていただきます。

ヨーグルトや納豆、キムチ等は期間中食べられません。



Our Contact

相談窓口

Address

東京都新宿区西新宿4-2-18三共西新宿ビル4F
株式会社ビューティアンドヘルスリサーチ

Phone

03-5354-7388

Email

contact@b-hr.jp





Thank You

For Watching