

Cơ sở mới hoàn thành năm 2025



CBEA

Cebu Business English Academy

ABC Hotel and Homes 15 Floor, Salinas Drive, Lahug, Cebu City, Philippines





ĐẶC ĐIỂM CỦA TRƯỜNG CHÚNG TÔI

1. CHUYÊN VỀ LỚP HỌC 1 KÈM 1
2. VỊ TRÍ CAO Ở TRUNG TÂM CEBU
3. DỊCH VỤ GIỮ TRẺ
4. CƠ SỞ MỚI XÂY



CHUYÊN VỀ LỚP HỌC 1 KÈM 1

Trường chúng tôi cung cấp chương trình học chủ yếu là lớp 1 kèm 1, giúp cả những người chưa tự tin với tiếng Anh cũng có thể học một cách yên tâm.

Số lớp 1 kèm 1 tối đa mỗi ngày là 8 lớp.



VỊ TRÍ CAO Ở TRUNG TÂM CEBU

Vi trường nằm ở vị trí thuận tiện tại trung tâm Cebu, nên ngay cả những người lần đầu sống ở nước ngoài cũng có thể yên tâm bắt đầu cuộc sống du học.

Từ trường, chỉ mất vài phút đi bộ đến IT Park ở trung tâm thành phố Cebu.



DỊCH VỤ GIỮ TRẺ

Từ năm 2024, trường bắt đầu cung cấp dịch vụ giữ trẻ, tăng cường hỗ trợ cho các gia đình du học cùng con.

Chúng tôi nhận giữ trẻ từ 0 tuổi và có thể linh hoạt theo lịch học của phụ huynh.



CƠ SỞ MỚI XÂY

Từ tháng 8 năm 2025, các lớp học và ký túc xá được cung cấp tại cơ sở mới. Tầng cao nhất của tòa nhà là khu lớp học, tầng 14 là ký túc xá.

Đây là tòa nhà mới hoàn thành vào năm 2025.



THÔNG TIN CƠ BẢN VỀ TRƯỜNG

Trường là cơ sở đào tạo ngôn ngữ được Chính phủ Philippines công nhận, có giấy phép của TESDA và có thể đăng ký Giấy phép học tập đặc biệt (SSP) với Cục Di trú.



THÔNG TIN CƠ BẢN

Trường được thành lập từ năm 2019 và tiếp nhận học viên từ nhiều quốc gia như Nhật Bản, các nước Trung Đông (Ả Rập Xê Út, Yemen, Oman), Hàn Quốc, Trung Quốc và Đài Loan.

Trường cũng được nhân viên các công ty Nhật tại địa phương và các gia đình người Nhật đang sinh sống tại Cebu sử dụng.

Ngoài ra, trường có dịch vụ giữ trẻ và hỗ trợ mạnh cho chương trình du học phụ huynh – con cái.

Thành lập	Tháng 2 năm 2019
Tên công ty	CBEA (Cebu Business English Academy)
Địa chỉ	ABC Hotel and Homes 15 Floor, Salinas Drive, Lahug, Cebu City, Philippines
Quốc tịch học viên	Nhật Bản, Trung Đông (Ả Rập Xê Út, Yemen, Oman), Hàn Quốc, Trung Quốc, Đài Loan
Khác	Có gói giảm giá phí giữ trẻ

Thông tin vị trí

Trường nằm ở khu vực trung tâm Cebu, rất thuận tiện cho sinh hoạt.

Chỉ cần đi bộ dọc theo đường lớn là đến IT Park.

Xung quanh trường có nhiều nhà hàng, siêu thị, tiệm massage, cửa hàng tiện lợi và nhà thuốc, rất tiện cho ăn uống và mua sắm nhu yếu phẩm.



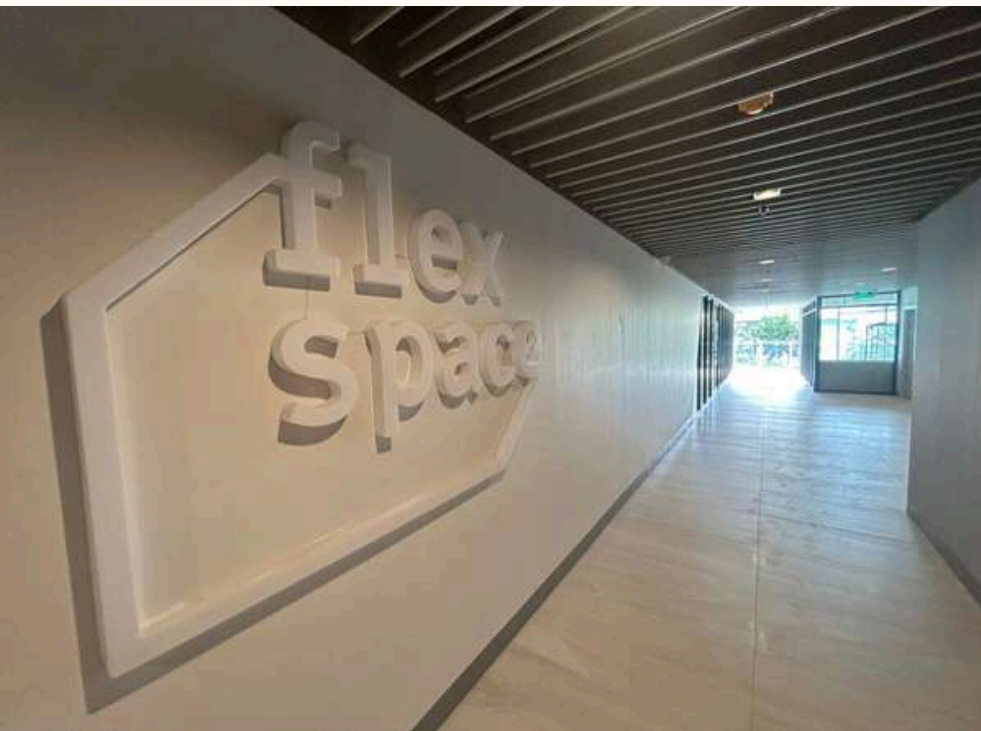


🏢 CẤU TRÚC TÒA NHÀ

Tòa nhà nơi trường hoạt động gồm các khu: thương mại, bãi đậu xe, khách sạn, căn hộ, ký túc xá và khu lớp học. Ký túc xá sẽ được mở rộng dần, và trong tương lai sẽ có thêm gói lưu trú khách sạn.

Về từng tầng

- Tầng 15 : Phòng học + văn phòng
- Tầng 14 : Ký túc xá + căn hộ
- Tầng 10–13 : Căn hộ
- Tầng 6–9 : Khách sạn (dự kiến có gói khách sạn)
- Tầng 3–5 : Bãi đậu xe
- Tầng 1–2 : Khu thương mại



Quán internet ở tầng 2.
Ngoài ra, dự kiến sẽ có thêm tiệm massage.



Cửa hàng giặt ủi ở tầng 1.
Tại tầng 1, dự kiến sẽ có quán cà phê, cửa hàng tiện lợi và nhà hàng.

Phòng học ở tầng 15 có cửa sổ lớn ở cả hai bên, tạo không gian rộng và thoáng.
Từ đây có thể nhìn toàn cảnh trung tâm Cebu và ngắm cảnh đêm đẹp.

Cụm tòa nhà cao tầng ở khu vực trung tâm trong ảnh là IT Park.
Ngay trong IT Park, nhiều tòa nhà mới đang liên tục được xây dựng, và số lượng nhà hàng, quán cà phê cùng các cơ sở thương mại khác cũng tăng lên mỗi năm.
Ngoài ra, khu vực xung quanh IT Park cũng đang được phát triển mạnh.
Nhiều trung tâm thương mại, nhà hàng, quán cà phê và tiệm massage lần lượt được mở mới, đây là khu vực an toàn và rất sôi động.





NỘI DUNG BÀI HỌC

Nội dung bài học có thể tùy chỉnh.

Dưới đây là một số ví dụ về các lựa chọn cho từng lớp học.

Bạn có thể kết hợp các lớp sao cho phù hợp với số lượng lớp đã đăng ký.



Về các môn học

- Speaking
- Grammar
- Writing
- Listening
- Reading
- Pronunciation
- Vocabulary
- TOEIC
- TOEFL
- IELTS

Nếu bạn muốn học TOEIC, TOEFL hoặc IELTS, vui lòng liên hệ trước.



VỀ CÁC KHÓA HỌC

Chúng tôi cung cấp 3 khóa học chính.

Khóa Light phù hợp cho người đi làm hoặc những ai muốn học với tốc độ chậm.

Khóa Regular dành cho những người muốn học trong trung và dài hạn.

Khóa Power phù hợp cho những ai muốn học tập trung và chuyên sâu.

• LITE COURSE

   ~  3-4 lớp mỗi ngày

Khóa Light phù hợp cho những ai muốn có nhiều thời gian tự học, ôn tập hoặc làm việc từ xa.

Với khóa Light, bạn có thể chọn học buổi sáng hoặc buổi chiều.

• REGULAR COURSE

     ~  5-6 lớp mỗi ngày

Đây là khóa học được nhiều học viên chọn khi du học trong trung và dài hạn.

Phù hợp cho những ai muốn học tập nghiêm túc và vẫn tận hưởng cuộc sống du học.

• POWER COURSE

      ~  7-8 lớp mỗi ngày

Các lớp học diễn ra từ sáng đến chiều, giúp học tập một cách tập trung cao độ.

Đây là khóa học được người đi làm và những ai muốn học cấp tốc trong thời gian ngắn ưa chuộng.



CHƯƠNG TRÌNH HỌC THAM KHẢO

Đây là các ví dụ tham khảo về chương trình học tùy chỉnh theo mục tiêu.

Bạn có thể lựa chọn trong buổi định hướng.



TẬP TRUNG VÀO KỸ NĂNG NÓI

- Speaking : 3 lớp
- Vocabulary : 1 lớp
- Listening : 1 lớp



NÂNG CAO KIẾN THỨC NỀN TẢNG

- Grammar : 1 lớp
- Vocabulary : 2 lớp
- Listening : 1 lớp
- Writing : 1 lớp



CHỈNH SỬA PHÁT ÂM

- Speaking : 2 lớp
- Pronunciation : 2 lớp
- Vocabulary : 1 lớp
- Listening : 1 lớp



CÂN BẰNG CÁC KỸ NĂNG

- Speaking : 1 lớp
- Grammar : 1 lớp
- Vocabulary : 1 lớp
- Listening : 1 lớp
- Writing : 1 lớp





VỀ THỜI KHÓA BIỂU

Mỗi lớp học kéo dài 45 phút.

Trong thời khóa biểu, số lớp học sẽ được sắp xếp theo số lớp đã đăng ký.

Đối với học viên sử dụng dịch vụ giữ trẻ, chúng tôi sẽ ưu tiên điều chỉnh thời gian linh hoạt.

Bữa sáng	7: 00 ~ 8: 00
Tiết 1	8: 30 ~ 9: 15
Tiết 2	9: 25 ~ 10: 10
Tiết 3	10: 20 ~ 11: 05
Tiết 4	11: 15 ~ 12: 00
Bữa trưa	12: 00 ~ 13: 00
Tiết 5	13: 00 ~ 13: 45
Tiết 6	13: 55 ~ 14: 40
Tiết 7	14: 50 ~ 15: 35
Tiết 8	15: 45 ~ 16: 30
Tiết 9	16: 40 ~ 17: 25
Bữa tối	18: 00 ~ 19: 00

* Đây là lịch học trong ngày thường. Trường nghỉ vào thứ Bảy, Chủ nhật và các ngày lễ.



KHÔNG KHÍ LỚP HỌC





VỀ PHÒNG Ở

Chúng tôi có các loại phòng: phòng đơn loại A, loại B, phòng đôi và phòng gia đình.
Phòng đơn và phòng đôi là dạng studio (1 phòng), còn phòng gia đình là dạng 1 phòng ngủ.

SINGLE ROOM – TYPE A



Phòng đơn có hai loại: loại A và loại B.
Phòng loại A rộng hơn một chút so với loại B và có hướng nhìn ra trung tâm Cebu.

SINGLE ROOM – TYPE B



Phòng đơn loại B nhỏ hơn một chút so với loại A và có hướng nhìn ra khu vực núi xanh mát.

DOUBLE ROOM



Phòng đôi rộng hơn phòng đơn loại A, đủ không gian cho 2 người sử dụng thoải mái.
Nếu sử dụng cho du học phụ huynh – con cái với trẻ nhỏ, phòng cũng có thể ở được 3 người.

FAMILY ROOM



Phòng gia đình được thiết kế cho các gia đình du học cùng con.
Tùy theo độ tuổi của trẻ, phòng có thể ở khoảng 4–5 người.

RENTAL EQUIPMENT



Đối với gia đình du học cùng con, chúng tôi cho mượn bộ dụng cụ nấu ăn.
Ngoài ra, trường có dịch vụ giữ trẻ, nên ngay cả khi đi cùng trẻ 1–2 tuổi cũng có thể yên tâm sinh hoạt.

Trang thiết bị cơ bản trong phòng gồm: bàn học, tủ lạnh, Wi-Fi, vòi sen nước nóng, nhà vệ sinh và bồn rửa mặt (2 chỗ).

Đối với gia đình du học cùng con, chúng tôi cũng cho mượn dụng cụ nấu ăn và các thiết bị cần thiết.

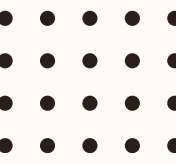
Thiết bị có thể cho mượn

1. Bếp điện IH
2. Nồi cơm điện
3. Lò vi sóng
4. Lò nướng bánh mì
5. Ấm đun nước
6. Giường cũi cho em bé
7. Cũi quây cho bé
8. Thảm sàn

* Ngoài ra, nếu có yêu cầu, chúng tôi có thể chuẩn bị thêm các thiết bị khác.



 **KHÔNG GIAN PHÒNG Ờ**



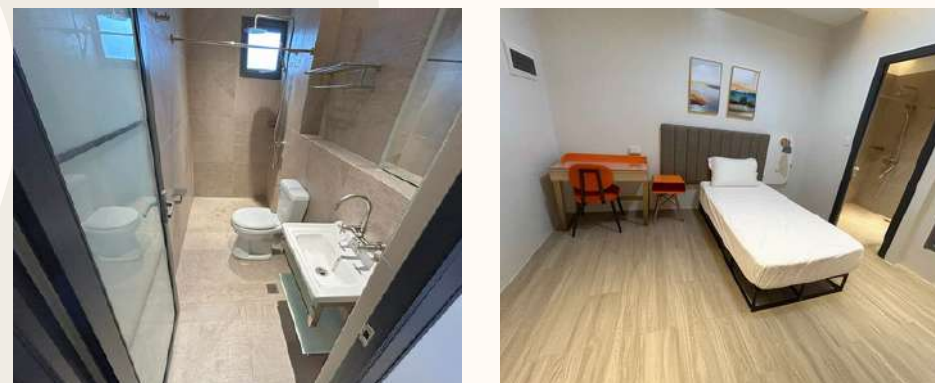
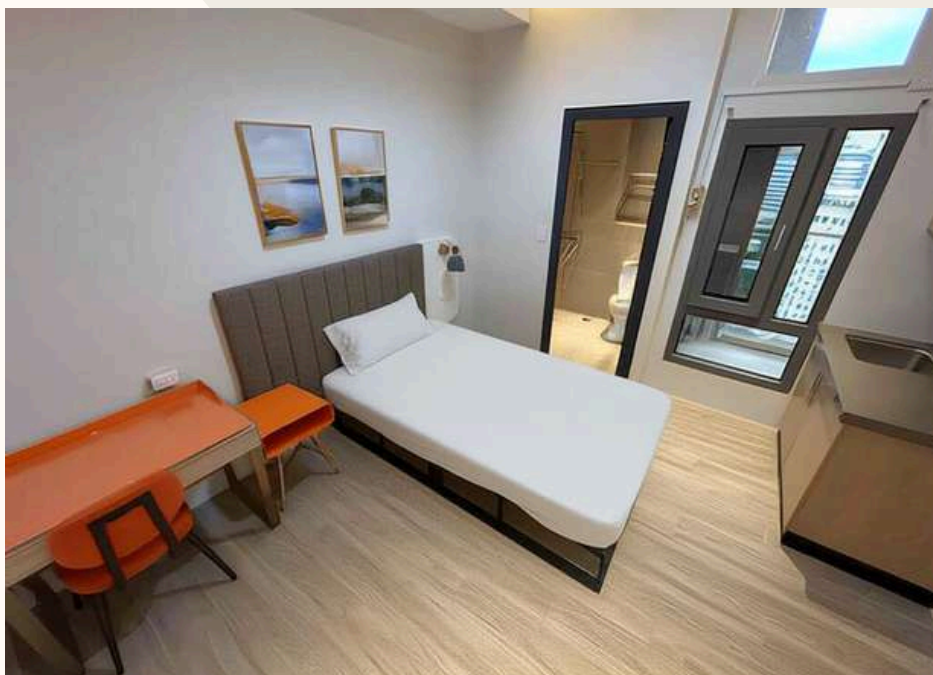
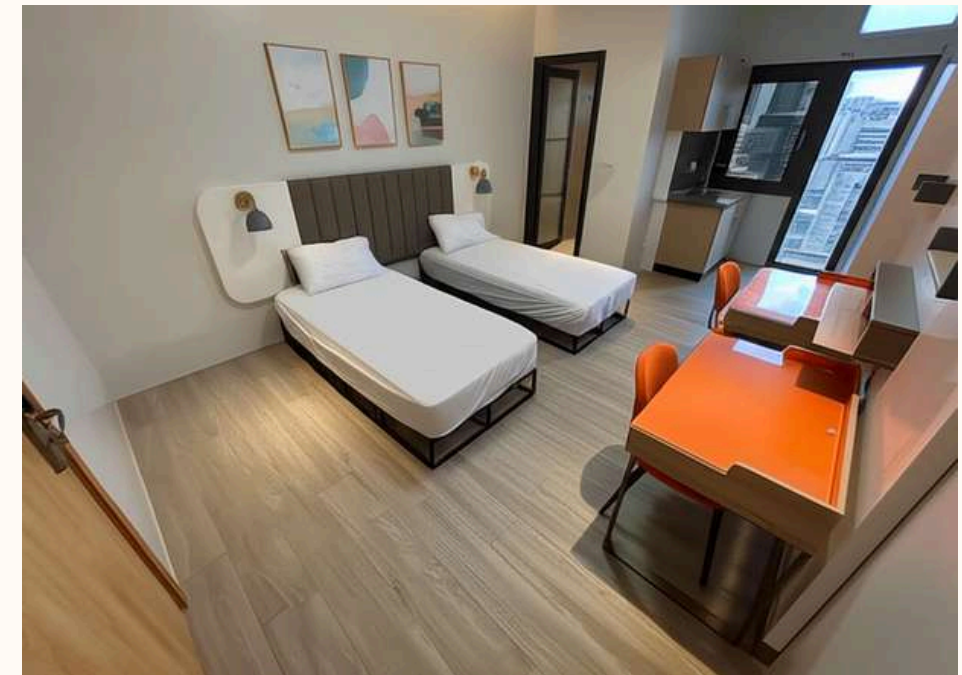
Single Room – Type A



Single Room – Type B



Double Room

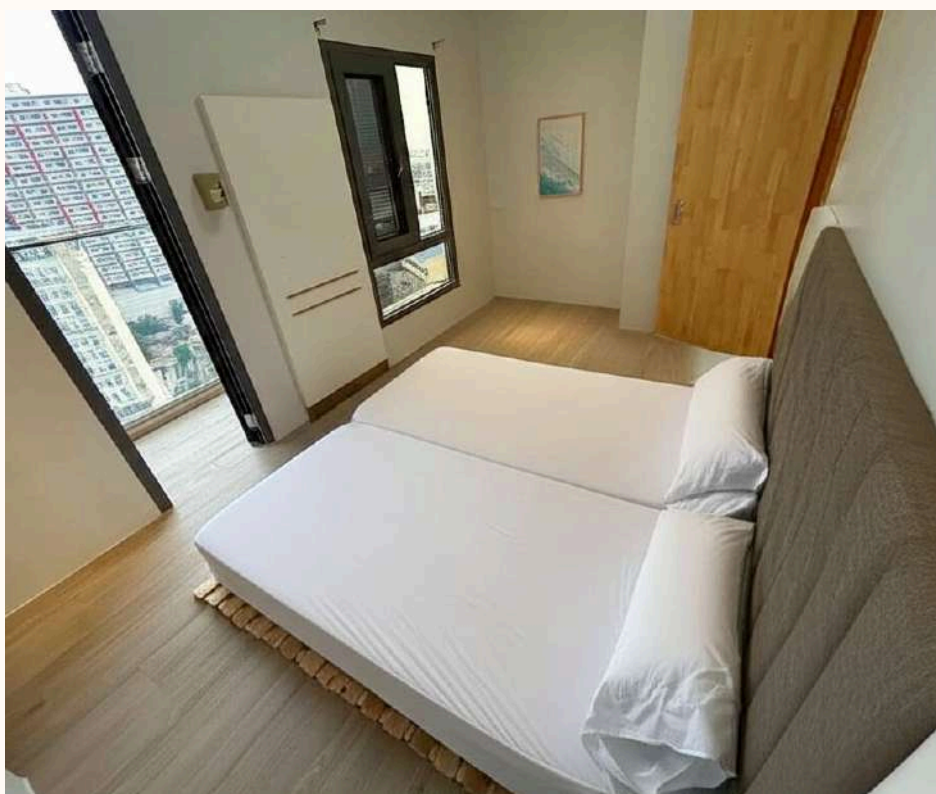
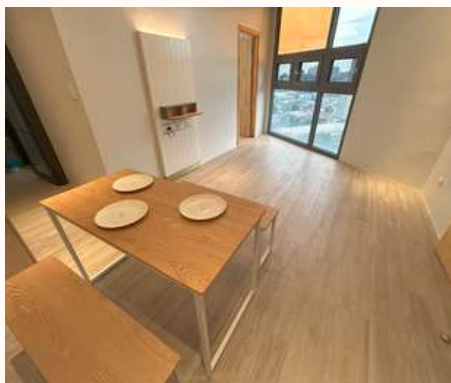




VỀ KHÔNG GIAN PHÒNG Ở, BỮA ĂN VÀ THIẾT BỊ CHO MƯỢN



Family Room



Dormitory meals



Rental equipment



VỀ MÔI TRƯỜNG XUNG QUANH

Xung quanh trường có siêu thị, nhà thuốc, cửa hàng tiện lợi và trung tâm mua sắm, giúp bạn dễ dàng mua các nhu yếu phẩm và quần áo cần thiết cho cuộc sống du học.

Để mua đồ dùng hằng ngày, hãy đến JY Square.

Các vật dụng như dầu gội, sữa tắm và dung dịch rửa kính áp tròng có thể dễ dàng mua tại địa phương.



Để mua quần áo và đồ điện tử, hãy đến Ayala Malls.

Nếu bạn thiếu đồ như đồ lót, áo thun, khăn tắm, bộ sặc hay pin dự phòng, Ayala rất tiện lợi. Bạn cũng có thể mua sản phẩm của Uniqlo tại đây.



Hãy thử các nhà hàng Philippines.

Xung quanh trường có rất nhiều nhà hàng. Ký túc xá có phục vụ bữa ăn, nhưng bạn cũng nên thử ăn ngoài.



Đối với trẻ nhỏ, dịch vụ giữ trẻ rất phù hợp.

Chúng tôi cũng nhận giữ trẻ sơ sinh. Dịch vụ này cũng có thể được sử dụng như một hình thức giáo dục tiếng Anh.



Dịch vụ giữ trẻ liên kết

Dịch vụ được phụ huynh du học cùng con ưa chuộng

Trong thời gian phụ huynh tham gia lớp học, trẻ sẽ được trông giữ tại nhà giữ trẻ, giúp phụ huynh yên tâm tập trung học tập.

* Đối với trẻ 0 tuổi, vui lòng trao đổi trước. Nhân viên giao tiếp bằng tiếng Anh, nhưng có thể hiểu một chút tiếng Nhật đơn giản.

Chỉ cách trường 5 phút đi bộ

Từ campus đến nhà giữ trẻ, người lớn đi bộ khoảng 5 phút.



Thông tin cơ bản

- Giờ hoạt động : Từ 8:00 sáng đến 6:00 chiều
Khóa học : Các khóa 2 giờ, 4 giờ, 6 giờ, 8 giờ
Độ tuổi : Từ 0 đến 8 tuổi
Ngày hoạt động : Hoạt động vào các ngày làm việc tại Philippines
Khác : Có lớp hoạt động và lớp tiếng Anh

Có hoạt động vui chơi + lớp học tiếng Anh ☺

Buổi sáng có các lớp hoạt động bằng tiếng Anh, buổi chiều cung cấp lớp tiếng Anh cho những ai có nhu cầu.

Dịch vụ này giúp trẻ làm quen với tiếng Anh và hỗ trợ việc học tiếng Anh.

Các lớp hoạt động được tổ chức luân phiên hằng ngày, bao gồm: kỹ năng sống, âm nhạc, gym, nghệ thuật, tiếng Nhật và tiếng Anh.



Chi tiết về nhà giữ trẻ

Chi tiết về dịch vụ giữ trẻ

Chúng tôi có "gói theo ngày" và "gói theo tuần".

Gói theo ngày

Thời gian gửi trẻ: 2 giờ, 4 giờ, 8 giờ
* Không cần phí đăng ký.

Gói theo tuần

Thời gian gửi trẻ: 2 giờ, 4 giờ, 6 giờ, 8 giờ
* Có ưu đãi giảm giá cho sử dụng dài hạn.

Trong giờ hoạt động (từ 8:00 sáng đến 6:00 chiều), không có quy định về giờ bắt đầu gửi trẻ. Bạn có thể đến bất cứ lúc nào.



VỀ LỊCH TRÌNH

Nhà giữ trẻ hoạt động từ 8:00 sáng đến 6:00 chiều.

Ngoài các hoạt động theo lịch, trẻ sẽ chơi cùng đồ chơi, vẽ tranh và sinh hoạt tự do.

Lịch sinh hoạt trong ngày

- 8 : 00 : Mở cửa
- 10 : 30 : Lớp hoạt động
- 11 : 30 : Bữa trưa
- 13 : 00 : Ngủ trưa
- 16 : 00 : Lớp tiếng Anh
- 18 : 00 : Đóng cửa

Lịch học của trường được sắp xếp để việc đưa đón không gặp khó khăn.

VỀ ĐỒ DÙNG CẦN MANG THEO

Vui lòng tham khảo danh sách đồ dùng dưới đây. Chi tiết xin vui lòng liên hệ.

Danh sách đồ dùng tham khảo

- Quần áo thay + tã (bỉm)
- Khăn ướt lau cho bé
- Bàn chải đánh răng
- Hộp cơm + đồ ăn nhẹ (cho buổi sáng và buổi chiều, như bánh quy/cracker)
- Bình nước
- Khăn tay lau tay
- Tranh tô màu hoặc sách bài tập (nếu cần)



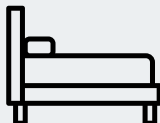
* Có sẵn tủ locker, bạn có thể để đồ lại.

* Vui lòng ghi tên lên các vật dụng trước và mang đến trong một túi.



🇺🇸 VỀ CHI PHÍ







Về các chi phí cần thanh toán trước khi sang Philippines

01	 Phí nhập học	02	 Học phí	03	 Chi phí lưu trú
----	---	----	--	----	---

Chi phí lưu trú bao gồm 3 bữa ăn vào ngày thường và 2 bữa (brunch + bữa tối) vào cuối tuần và ngày lễ.

Dịch vụ giặt quần áo có tính phí riêng (sử dụng dịch vụ tại địa phương).

Các chi phí thanh toán tại trường (tại địa phương)

01	 SSP SSP I-Card	02	 tourist visa ACR ICARD	03	 Chi phí điện nước
04	 Đón tại sân bay	05	 Phí quản lý	06	 Tiền đặt cọc
07	 Thẻ học viên	08	 Giáo trình		

Ngoài ra, sẽ cần thêm các chi phí như dịch vụ giặt ủi, taxi khi về nước và tiền tiêu vặt.



VỀ LỊCH TRÌNH CƠ BẢN

- Chủ nhật : Ngày đến / Nhập ký túc xá / Đón tại sân bay
- Thứ Hai : Kiểm tra trình độ, định hướng
- Thứ Ba – Thứ Năm : Ngày học bình thường
- Thứ Sáu : Lễ tốt nghiệp
- Thứ Bảy : Ngày trả phòng / Ngày về nước

* Nếu bạn muốn ở trước hoặc ở thêm, vui lòng liên hệ.

* Trường nghỉ vào các ngày lễ của Philippines và các ngày lễ của thành phố Cebu.



LƯU Ý

- Về các tầng đang thi công

Tính đến tháng 12 năm 2025, một số tầng vẫn đang trong quá trình thi công. Ngay cả khi có thi công, chúng tôi sẽ đảm bảo an toàn để học viên có thể đi học và ra ngoài bình thường.

【Ghi chú】

Về tầng 1 và tầng 2:

Tầng 1 và tầng 2 là khu thương mại. Dự kiến sẽ có nhà hàng, quán cà phê, văn phòng và cửa hàng tiện lợi.

Khi có thay đổi khách thuê, có thể sẽ phát sinh công trình thi công.

- Về ký túc xá

Tính đến năm 2025, chưa phải tất cả các phòng trên tầng đều được sử dụng làm ký túc xá.

Vì vậy, có thể có cư dân thông thường sinh sống trên cùng tầng.

Từ năm 2026 trở đi, dự kiến sẽ thuê toàn bộ tầng.